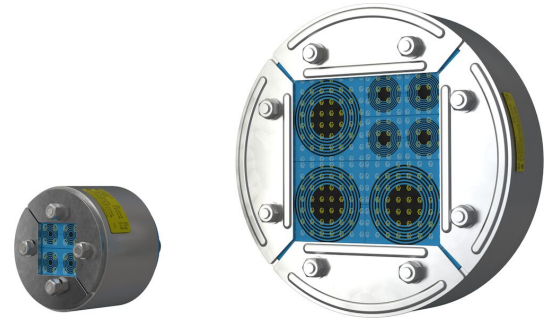




# Sello Roxtec R Ex con SL R

Sello redondo con calificación Ex para soldadura, para sellar varios cables y tuberías en una zona limitada.

El Roxtec R Ex con SL R es un sello para cables y tuberías con calificación apta para zonas Ex e y Ex tb. Se ha desarrollado para orificios redondos y dispone de un manguito que se suelda a la estructura. El marco del sello integra la compresión y realiza el sellado por expansión. Los módulos de sellado Roxtec Ex se adaptan a cables y tuberías de diferentes tamaños y pueden utilizarse para incorporar capacidad de repuesto adicional en el sello. El marco del sello tiene una red en la parte posterior para facilitar instalaciones horizontales (no se incluye en R 70 y R 75).



- Eficiencia de área
- Fácil de mantener e inspeccionar

## Características del producto



Calificación contra incendios



Estando al agua



Estando a gases



Clasificación Ex

## Estructura de instalación



Metal

## Tipo de montaje



Soldadura

## Calificaciones y certificados

### Fuego

- CLASE A de acuerdo al estándar FTP IMO 2010
- CLASE H según el Código IMO 2010 FTP + curva de carga de fuego HC

### Estanquidad

- Gas: 2,5 bar (catastrófico)
- Agua: 4 bar (catastrófico)

### Soportes

- Clasificación Ex

## Dimensiones del marco

mm/kg

Las variantes de marcos que figuran a continuación son una selección limitada. Para ver la gama completa de marcos y configuraciones, visite [roxtec.com](https://www.roxtec.com).

Título	Espacio útil de sellado	Dimensiones de abertura Ø	Peso	N.º de art.
R 200 W Ex AISI316/AISI316	120 x 120	216 - 216	5.3	EXWR00002002121
R 200 W Ex AISI316/PRIMED	120 x 120	216 - 216	5.3	EXWR00002002112
R 75 W Ex AISI316/AISI316	40 x 40	91 - 91	1.4	EXWR00000752121
R 75 W Ex AISI316/PRIMED	40 x 40	91 - 91	1.4	EXWR00000752112
R 100 W Ex AISI316/AISI316	60 x 60	116 - 116	2.1	EXWR00001002121
R 100 W Ex AISI316/PRIMED	60 x 60	116 - 116	1.9	EXWR00001002112
R 125 W Ex AISI316/AISI316	80 x 80	142 - 142	2.7	EXWR00001252121
R 125 W Ex AISI316/PRIMED	80 x 80	142 - 142	2.8	EXWR00001252112
R 150 W Ex AISI316/AISI316	90 x 90	166 - 166	3.5	EXWR00001502121
R 150 W Ex AISI316/PRIMED	90 x 90	166 - 166	3.5	EXWR00001502112



The product information provided by Roxtec does not release the purchaser of the Roxtec system, or part thereof, from the obligation to independently determine the suitability of the products for the intended process, installation and/or use.

Roxtec gives no guarantee for the Roxtec system or any part thereof and assumes no liability for any loss or damage whatsoever, whether direct, indirect, consequential, loss of profit or otherwise, occurred or caused by the Roxtec systems or installations containing components not manufactured by an authorized manufacturer and/or occurred or caused by the use of the Roxtec system in a manner or for an application other than for which the Roxtec system was designed or intended.

Roxtec expressly excludes any implied warranties of merchantability and fitness for a particular purpose and all other express or implied representations and warranties provided by statute or common law. User determines suitability of the Roxtec system for intended use and assumes all risk and liability in connection therewith. In no event shall Roxtec be liable for indirect, consequential, punitive, special, exemplary or incidental damages or losses.

The Roxtec products are offered and sold in accordance with the conditions of the Roxtec General Terms of Sales. The latest version of the Roxtec General Terms of Sales can be downloaded from <https://www.roxtec.com/en/about-us/about-roxtec/general-terms-of-sales/>

We reserve the right to make changes to the product and technical information without further notice. Any errors in print or entry are no claims for indemnity. The content of this publication is the property of Roxtec International AB and is protected by copyright.

This document was generated on: 2024-04-05